



Asunto: ACTUALIZACIÓN CONTADOR MOLINO Q10

Innovación

Mejora Técnica

X

Información

Otros

Afecta a: **Todos los molinos Q10**

Fecha: 21/09/2016

## ACTUALIZACIÓN DEL CONTADOR DEL MOLINO Q10:



Se ha introducido en todos los molinos Q10 a partir de la versión de firmware R002.02.05, una opción de activación/desactivación de la visualización del contador de cafés de la pantalla principal.

La utilización de esta opción no requiere código o contraseña alguna, es de libre acceso.

The diagram illustrates the process of updating the coffee counter. It shows a hand holding a pen, a coffee machine screen displaying the counter, and a close-up of the counter display. The counter is shown as 57683. The diagram also shows the coffee machine screen with the counter and the coffee machine screen with the counter.

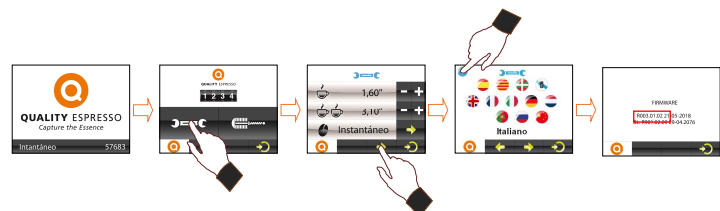
Visualización activada

Visualización desactivada

Contador de cafés afectado por el parámetro

Es totalmente retrocompatible con todas las unidades de los molinos Q10 fabricadas anteriormente.

Si tiene dudas sobre la versión de firmware instalada en su molino, puede consultarla siguiendo estos pasos:



Para conseguir la última versión del firmware del molino póngase en contacto con su comercial o con el servicio técnico de Quality Espresso.

Efectivo a partir de la fecha: **Junio 2016**

Efectivo a partir del número de serie: **600936**